



For the complete list of Aluminum Sliding Door Hardware, the most up-to-date product information and installation instructions, scan the QR code or visit ngp.com.

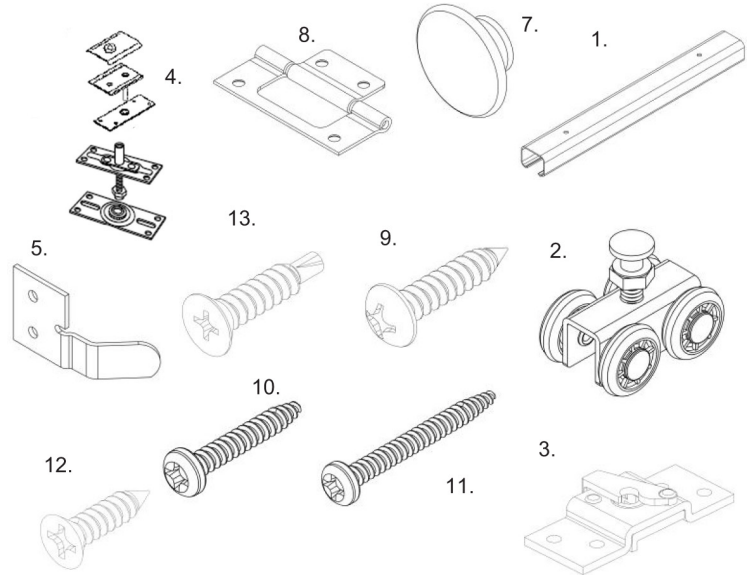


SLAL-75-BF

Bi-Fold Sliding Door Hardware

INSTALLATION INSTRUCTION

Contents	2 Door	4-Door
1. Track	1	1
2. Carrier	1	2
3. Quick Release Plate	1	2
4. Pivot Set	1	2
5. Bi-Fold Aligner	-	2
6. Snugger	1	2
7. Pull	1	2
8. Bi-Fold Hinge	4	8
9. #8 x 3/4" PH SMS	-	4
10. #8 x 1" PH SMS	16	36
11. #8 x 1 3/4" PH SMS	1	2
12. #10 x 3/4" FH SMS	3	6
13. #8 x 7/8" FH SMS	12	24



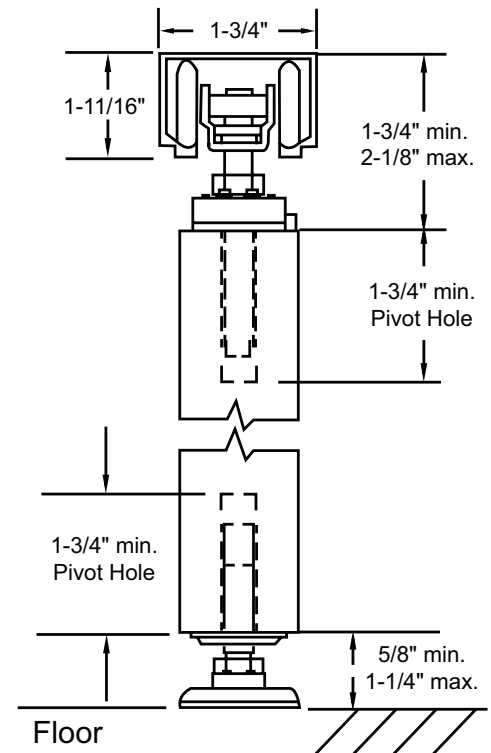
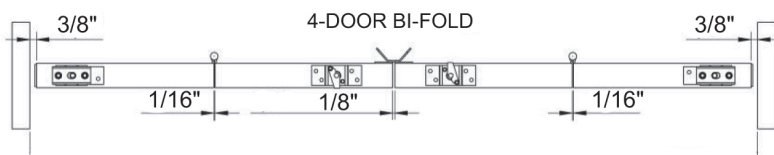
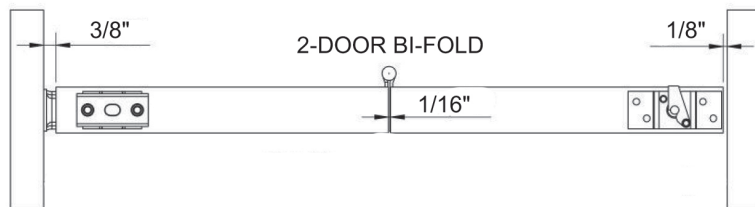
1. Sizing Information

Finished Opening/Panel Dimensions

To determine panel width – Panel width = known finished opening width divided by number of panels, less 1/4"

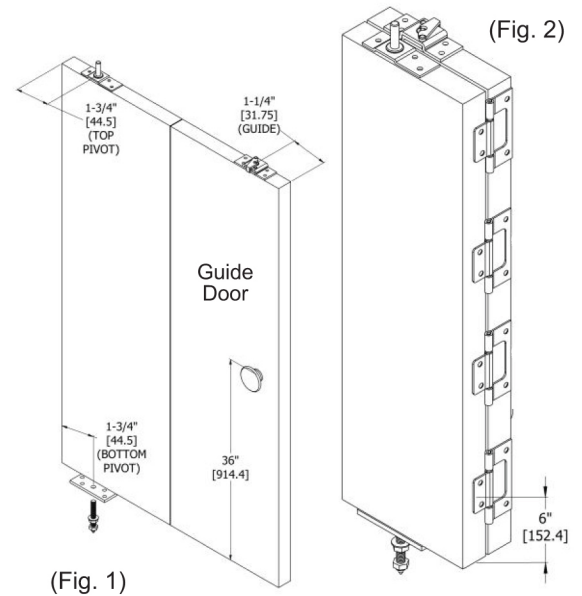
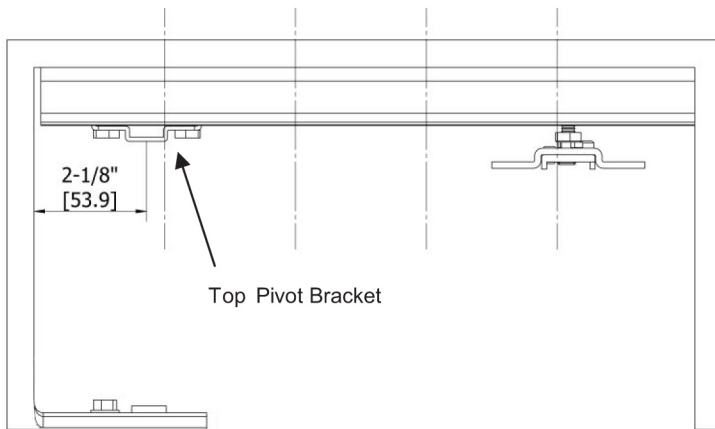
To determine opening width – Opening width = known finished panel width plus 1/4", multiplied by number of panels

Door height = 3 1/4" (+/- 1/2") less than finished opening height



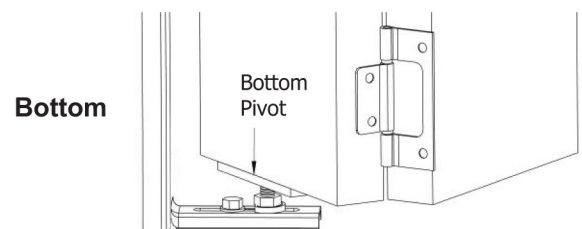
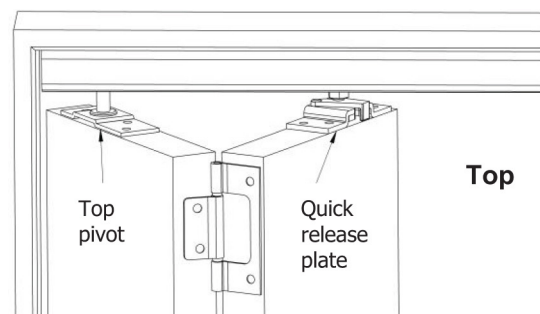
2. Install Track and Hardware

- Line up track flush against jamb on guide door side for 2-door, center track in opening for 4-door (Track length should be $\frac{1}{8}$ " less than opening width)
- Place Top pivot bracket and hangers loose in track before securing track with (#8 x 1") screws
- Position top pivot bracket center $2\frac{1}{8}$ " from jamb and hand tighten
- Secure bottom bracket in jamb corner with (#8 x $\frac{3}{4}$ ") screws
- Center quick release and pivot plates on door thickness
- Mount top and bottom pivot plates $1\frac{3}{4}$ " from center to pivot door edge. (Fig 1)
- Mount quick release plate $1\frac{1}{4}$ " from center to guide door edge (Fig 1)
- Secure plates onto door with (#8 x $1\frac{1}{2}$ ") screws
- Drill $\frac{3}{16}$ " guide hole in center of guide door and secure pull with (#8 x $1\frac{3}{4}$ ") screw (Fig 1)
- To install hinges place doors side by side as if folded. Secure with (#8 x $\frac{7}{8}$ ") screws. (Fig 2)



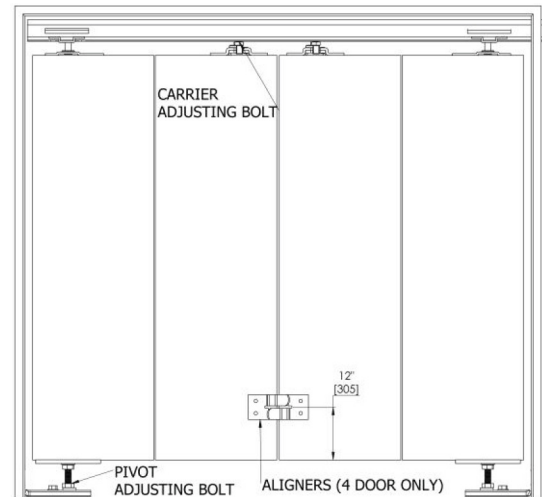
3. Hang Doors

- Fold doors together and engage top pivot into top pivot bracket
- Set bottom pivot assembly into the floor $2\frac{5}{8}$ " from the wall
- Slide carrier bolt into quick release mount plate and close latch



4. Adjust and Finish

- Adjust carriers and pivots so door is square with frame
- Slide jamb bracket carrier in or out to adjust tilt
- Install aligners in back, about 12" from bottom with (#8 x 3/4") screws. (4 door install only)
- Install stops between top guide and side jamb furthest from pivot for 2 door and in the middle between the two pairs of doors for 4 doors



NGP-SLI-SLAL-75-BF-PRI-0721-A



NGP MEMPHIS
4985 East Raines Road
Memphis, TN 38118
orders@ngp.com

NGP VEGAS
4584 Calimesa Street
Las Vegas, NV 89115
vegasorders@ngp.com

ngp.com
1-800-NGP-RUSH



Para obtener la lista completa de Herrajes de Aluminio para Puertas Corredizas, información actualizada de los productos e instrucciones de instalación, escanee el código QR o visite ngp.com

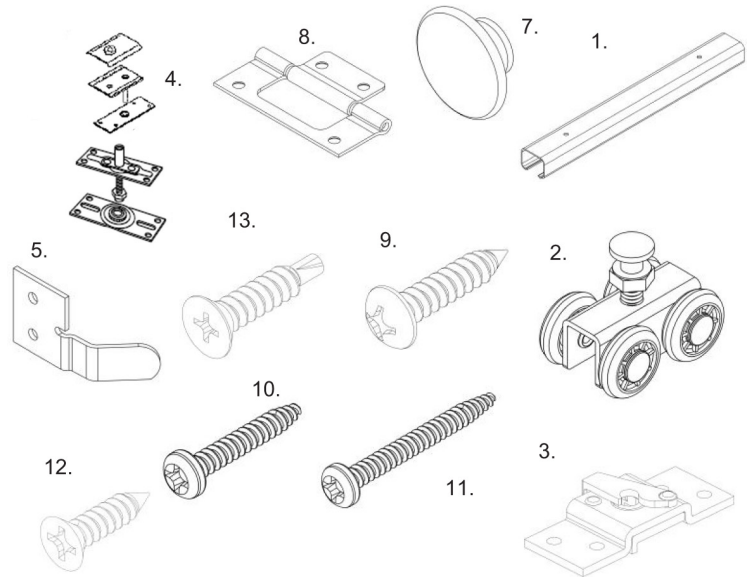


SLAL-75-BF

Herrajes Para Puertas Corredizas Plegables

INSTRUCCIONES DE INSTALACION

Contenido	2 Puertas	4-Puertas
1. Riel	1	1
2. Colgaderas	1	2
3. Placa de Liberación Rápida	1	2
4. Juego de Pivotes	1	2
5. Alineador Plegado	-	2
6. Muelle de Ajuste de Cerrado	1	2
7. Perilla de la puerta	1	2
8. Bisagra Plegable	4	8
9. #8 x 3/4" PH SMS	-	4
10. #8 X 1" PH SMS	16	36
11. #8 x 3/4" PH SMS	1	2
12. #10 x 3/4" FH SMS	3	6
13. #8 x 7/8" FH SMS	12	24



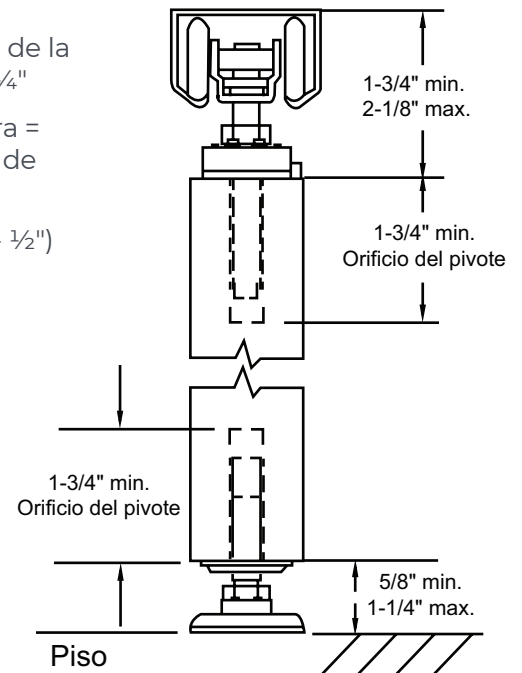
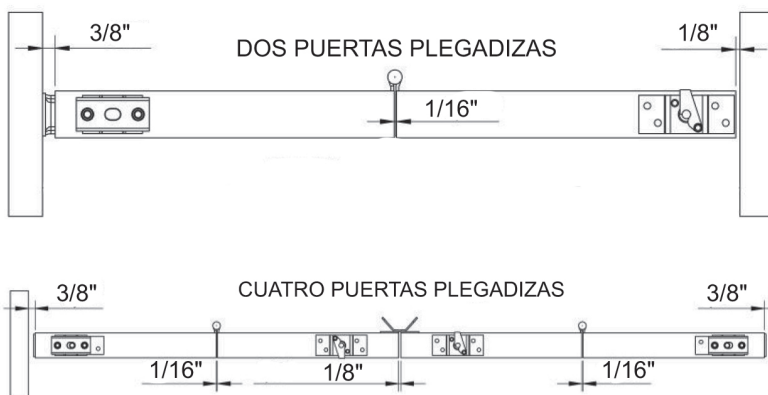
1. Información sobre Dimensiones

Apertura Terminada/Dimensiones del Panel

Para determinar el ancho del panel – Ancho del panel = ancho de la apertura terminada dividido por el número de paneles, menos 1/4"

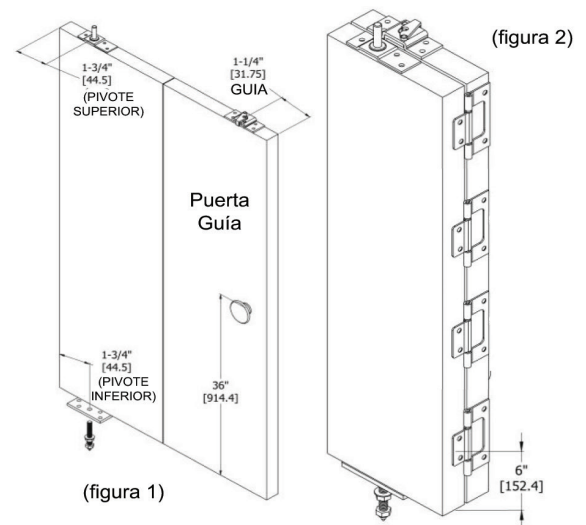
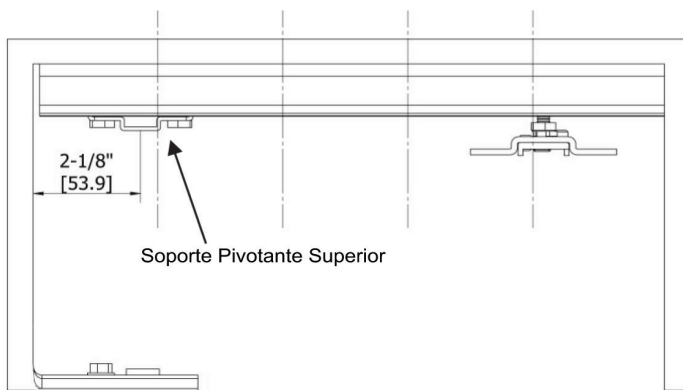
Para determinar el ancho de la apertura – Ancho de la apertura = ancho del panel terminado más 1/4" multiplicado por el número de paneles

Altura de la puerta = Altura final de la apertura menos 3 1/4" (+/- 1/2")



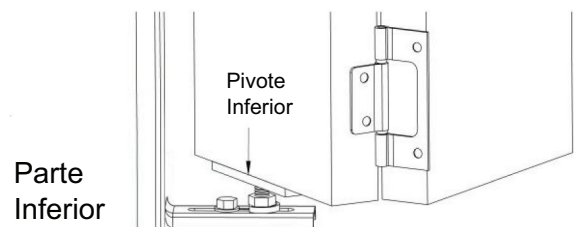
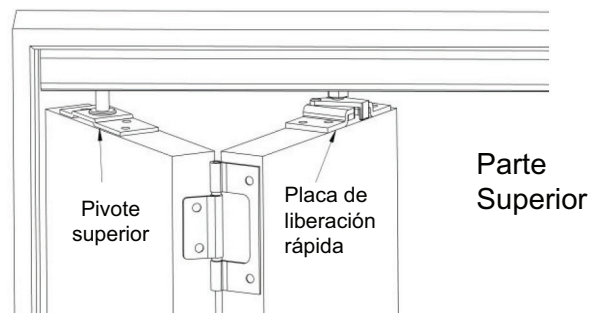
2. Instalación de la Guía y Herraje

- En una instalación de dos puertas alinee la guía contra la jamba del lado de la puerta guía. En un sistema de 4 puertas centre la guía en la apertura (la longitud de la guía debe de ser $\frac{1}{8}$ " menos que el ancho de la apertura)
- Antes de asegurar la guía con los tornillos (#8 x 1"), coloque sin ajustar el pivote de soporte superior y las correderas en la guía, dejándolos sueltos.
- Posicione el centro del pivote de soporte superior a $2\frac{1}{8}$ " de la jamba y ajuste manualmente.
- Asegure el soporte inferior en la esquina de la jamba con tornillos (#8 x $\frac{3}{4}$ ")
- Centre la placa de liberación rápida y la placa pivotante en el grosor de la puerta
- Monte las placas pivotantes superior e inferior a $1\frac{3}{4}$ " de distancia del centro del pivote al borde de la puerta. (figura 1)
- Monte la placa de liberación rápida a $1\frac{1}{4}$ " de distancia del centro de la placa al borde de la puerta guía (figura 1)
- Asegure las placas en la puerta con los tornillos (#8 x $1\frac{1}{2}$ ")
- Taladre orificio guía de $\frac{3}{16}$ " en el centro de la puerta guía y asegure la perilla con el tornillo (#8 x $1\frac{3}{4}$ ") (figura 1)
- Para instalar las bisagras coloque las puertas una al lado de la otra como si estuvieran plegadas. Asegúrelas con tornillos (#8 x $\frac{7}{8}$ "). (figura 2)



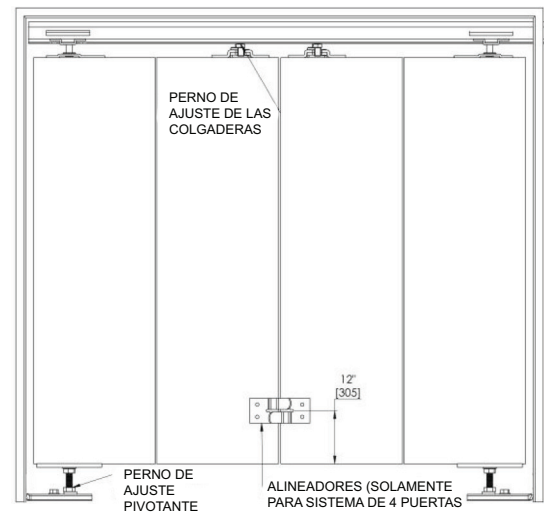
3. Cómo Colgar las Puertas

- Plegue las puertas e introduzca el pivote superior dentro del soporte pivotante superior.
- Coloque el conjunto del pivote inferior en el piso a $2\frac{5}{8}$ " de la pared.
- Deslice el perno de las colgaderas dentro de la placa de liberación rápida y cierre el pestillo.



4. Ajuste y Acabado

- Ajuste las colgaderas y los pivotes de manera que la puerta quede alineada con el marco.
- Deslice la colgadera de soporte de la jamba y acérquela o aléjela para ajustar la inclinación.
- Instale los alineadores en la parte posterior usando tornillos (#8 x $\frac{3}{4}$ "), más o menos a 12" de la parte inferior (solamente para sistema de 4 puertas).
- Instale los topes entre la guía superior y la jamba lateral lo más lejos posible del pivote para el sistema de 2 puertas y en el centro entre los dos pares de puertas para el sistema de 4 puertas.



NGP-SLI-SLAL-75-BF-PRI-0721-A



NGP MEMPHIS
4985 East Raines Road
Memphis, TN 38118
orders@ngp.com

NGP VEGAS
4584 Calimesa Street
Las Vegas, NV 89115
vegasorders@ngp.com

ngp.com
1-800-NGP-RUSH